



SERIE STEL Q

AISI-304

NOVEDAD

## STEL Q

Nuevo modelo derivado de la STEL redonda pero en esta ocasión en cuadrado. Viene con mejoras respecto a la original siendo mas fácil de montar y con unos nuevos rodamientos que hacen que la hoja corra con mayor suavidad.

ELEGANTE, MINIMALISTA Y CON LINEAS QUE MARCAN LA DIFERENCIA

Mampara de baño en acero inoxidable de alta calidad, disponible en varios acabados y con la posibilidad de personalizarlo a tu gusto.



Ver vídeo demostrativo.  
[www.vitrum.es](http://www.vitrum.es)



SERIE STEL Q

KITS

AISI-304

**NOVEDAD**
**KIT 1**
**MAMPARA CORREDERA ENTRE DOS PAREDES**

Una hoja corredera y una fija

Apertura hacia la izquierda o hacia la derecha

Longitud: 2000 mm

Peso máximo de la puerta: 30 kg

Juntas de estanqueidad incluidas

(Ref. 1933.1CD - ref. 1946.BC - ref. 1943.C)

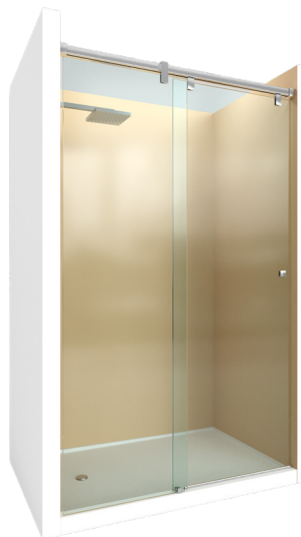
Pomo y guiador incluidos

**Acabados:**

Inox brillo	<b>2730.K1Q IB</b>
Inox mate	<b>2730.K1Q IM</b>
Negro mate	<b>2730.K1Q NE</b>

\*Para otros acabados, consúltanos

\*Para otras medidas, consúltanos


**KIT 2**
**MAMPARA CORREDERA EN ÁNGULO DE 90°**

Dos hojas correderas y dos fijas a 90°

Peso máximo de cada puerta: 20 kg

Juntas de estanqueidad incluidas

(Ref. 1933.1CD - ref. 1960.BC - ref. 1943.C)

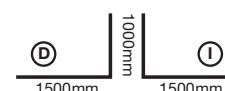
Pomo y guiador incluidos

**Acabados:**

1000 X 1000	Inox brillo Inox mate Negro mate	<b>2730.K2Q IB</b> <b>2730.K2Q IM</b> <b>2730.K2Q NE</b>
1200 x 800 Derecha	Inox brillo Inox mate Negro mate	<b>2730.K2DQ IB</b> <b>2730.K2DQ IM</b> <b>2730.K2DQ NE</b>
800 x 1200 Izquierda	Inox brillo Inox mate Negro mate	<b>2730.K2IQ IB</b> <b>2730.K2IQ IM</b> <b>2730.K2IQ NE</b>
1500 x 1000 Derecha	Inox brillo Inox mate Negro mate	<b>2730.K2.1DQ IB</b> <b>2730.K2.1DQ IM</b> <b>2730.K2.1DQ NE</b>
1000 x 1500 Izquierda	Inox brillo Inox mate Negro mate	<b>2730.K2.1IQ IB</b> <b>2730.K2.1IQ IM</b> <b>2730.K2.1IQ NE</b>

\*Para otros acabados, consúltanos

\*Para otras medidas, consúltanos





SERIE STEL Q    KITS    AISI-304    **NOVEDAD**

### KIT 3 MAMPARA CORREDERA EN ÁNGULO DE 90°

Una hoja corredera y dos fijas a 90°

Peso máximo de la puerta: 30 kg

Juntas de estanqueidad incluidas

(Ref. 1933.1CD - ref. 1960.BC - ref. 1943.C)

Pomo y guiador incluidos

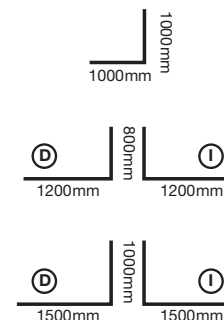
**Acabados:**

1000 X 1000	Inox brillo Inox mate Negro mate	<b>2730.K3Q IB</b> <b>2730.K3Q IM</b> <b>2730.K3Q NE</b>
1200 x 800 Derecha	Inox brillo Inox mate Negro mate	<b>2730.K3DQ IB</b> <b>2730.K3DQ IM</b> <b>2730.K3DQ NE</b>
800 x 1200 Izquierda	Inox brillo Inox mate Negro mate	<b>2730.K3IQ IB</b> <b>2730.K3IQ IM</b> <b>2730.K3IQ NE</b>
1500 x 1000 Derecha	Inox brillo Inox mate Negro mate	<b>2730.K3.1DQ IB</b> <b>2730.K3.1DQ IM</b> <b>2730.K3.1DQ NE</b>
1000 x 1500 Izquierda	Inox brillo Inox mate Negro mate	<b>2730.K3.1IQ IB</b> <b>2730.K3.1IQ IM</b> <b>2730.K3.1IQ NE</b>



\*Para otros acabados, consúltanos

\*Para otras medidas, consúltanos



### KIT 4 MAMPARA CORREDERA ENTRE DOS PAREDES

Dos hojas correderas y dos fijas

Longitud: 2000 mm

Peso máximo de cada puerta: 20 kg

Juntas de estanqueidad incluidas

(Ref. 1933.1CD - ref. 1960.BC - ref. 1943.C)

Pomo y guiador incluidos

**Acabados:**

Inox brillo	<b>2730.K4Q IB</b>
Inox mate	<b>2730.K4Q IM</b>
Negro mate	<b>2730.K4Q NE</b>

\*Para otros acabados, consúltanos

\*Para otras medidas, consúltanos



## KIT 5

### MAMPARA CORREDERA ENTRE PARED Y FIJO DE VIDRIO

Una hoja corredera y dos fijas a 90°

Longitud: 2000 mm

Peso máximo de la puerta: 30 kg

Juntas de estanqueidad incluidas

(Ref. 1933.1CD - ref. 1946.BC - ref. 1943.C)

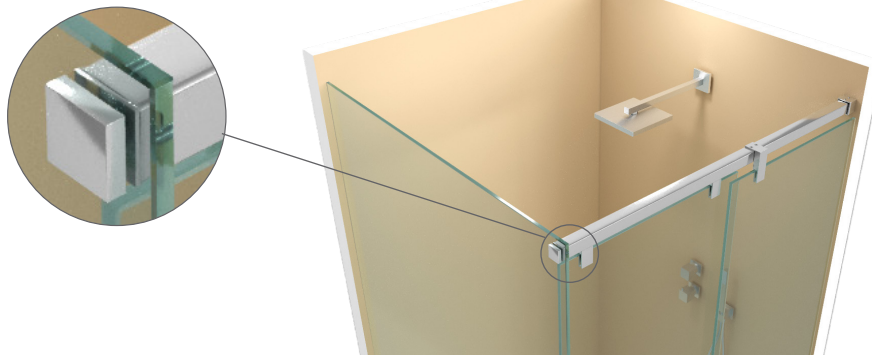
Pomo y guiador incluidos

#### Acabados:

Inox brillo	<b>2730.K5Q IB</b>
Inox mate	<b>2730.K5Q IM</b>
Negro mate	<b>2730.K5Q NE</b>

\*Para otros acabados, consúltanos

\*Para otras medidas, consúltanos



## KIT 6

### MAMPARA CORREDERA ENTRE DOS PAREDES

Una hoja corredera y dos fijas

Longitud: 2000 mm

Peso máximo de la puerta: 30 kg

Juntas de estanqueidad incluidas

(Ref. 1933.1CD - ref. 1943.C)

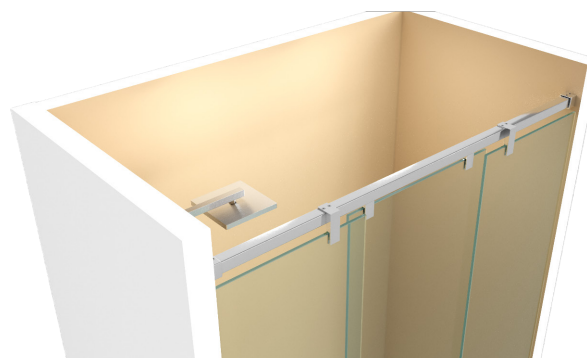
Pomo y guiador incluidos

#### Acabados:

Inox brillo	<b>2730.K6Q IB</b>
Inox mate	<b>2730.K6Q IM</b>
Negro mate	<b>2730.K6Q NE</b>

\*Para otros acabados, consúltanos

\*Para otras medidas, consúltanos



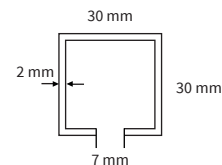


SERIE STEL Q COMPONENTES AISI-304 **NOVEDAD**

### TUBO GUÍA

Acabados:

2000 mm	Inox brillo Inox mate	<b>2730.2Q IB</b> <b>2730.2Q IM</b>
3000 mm	Inox brillo Inox mate	<b>2730.3Q IB</b> <b>2730.3Q IM</b>



### PINZA CORREDERA

Taladro Ø 12 mm  
Incluye casquillo excéntrico interior para regular la puerta en altura.



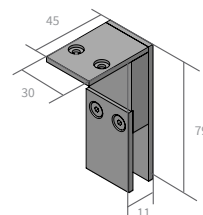
Acabados:

Inox brillo	<b>680.1Q IB</b>
Inox mate	<b>680.1Q IM</b>

### PINZA FIJO

Acabados:

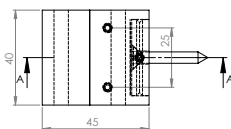
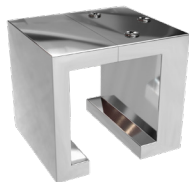
Inox brillo	<b>680.2Q IB</b>
Inox mate	<b>680.2Q IM</b>



### FIJACIÓN FRONTAL PARED

Acabados:

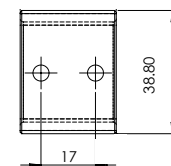
Inox brillo	<b>681Q IB</b>
Inox mate	<b>681Q IM</b>



### FIJACIÓN TUBO PARED

Acabados:

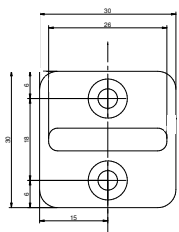
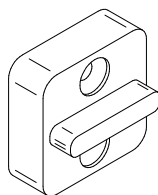
Inox brillo	<b>681.1Q IB</b>
Inox mate	<b>681.1Q IM</b>



### FIJACIÓN PARED

Acabados:

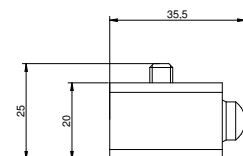
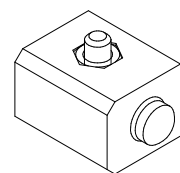
<b>681.2Q</b>
---------------



### FRENO CORREDERA

Acabados:

<b>681.4Q</b>
---------------

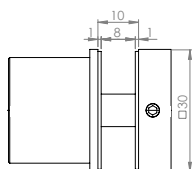
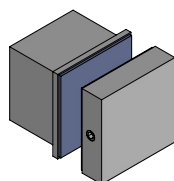


### ADAPTADOR A FIJO LATERAL

Taladro Ø 10 mm

Acabados:

Inox brillo	<b>681.5Q IB</b>
Inox mate	<b>681.5Q IM</b>



### UNIÓN ENT

Acabados:

Inox brillo	<b>681.7Q IB</b>
Inox mate	<b>681.7Q IM</b>

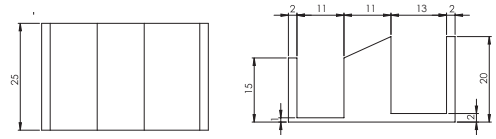


## GUÍA SUELO

Permite colocar el fijo de vidrio en un lado y un tubo de 10 x10 mm en el otro.

### Acabados:

Inox brillo	<b>683 IB</b>
Inox mate	<b>683 IM</b>



## GUIADOR CON RODAMIENTOS

### Acabados:

Inox brillo	<b>683.1 IB</b>
Inox mate	<b>683.1 IM</b>



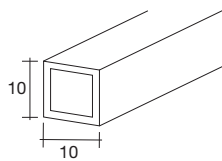
## TUBO 10X10

Longitud: 1000 mm

Para colocar en la base de la mampara.

### Acabados:

Inox brillo	<b>684 IB</b>
Inox mate	<b>684 IM</b>

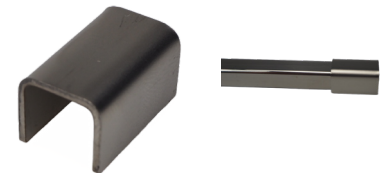


## EMBELLECEDOR

Incluidos en los kits nº 1/3/5/6.

### Acabados:

Inox brillo	<b>684.1 IB</b>
Inox mate	<b>684.1 IM</b>

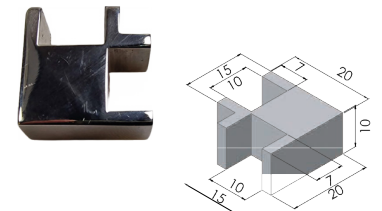


## EMBELLECEDOR 90°

Incluidos en los kits nº 2

### Acabados:

Inox brillo	<b>684.2 IB</b>
Inox mate	<b>684.2 IM</b>



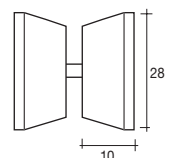
## TIRADOR DOBLE

Ø 28 MM

Taladro Ø 10 mm

### Acabados:

Inox brillo	<b>682Q IB</b>
Inox mate	<b>682Q IM</b>

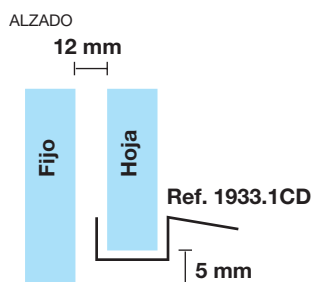
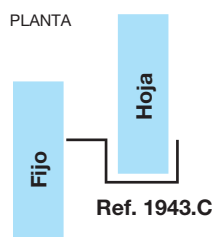
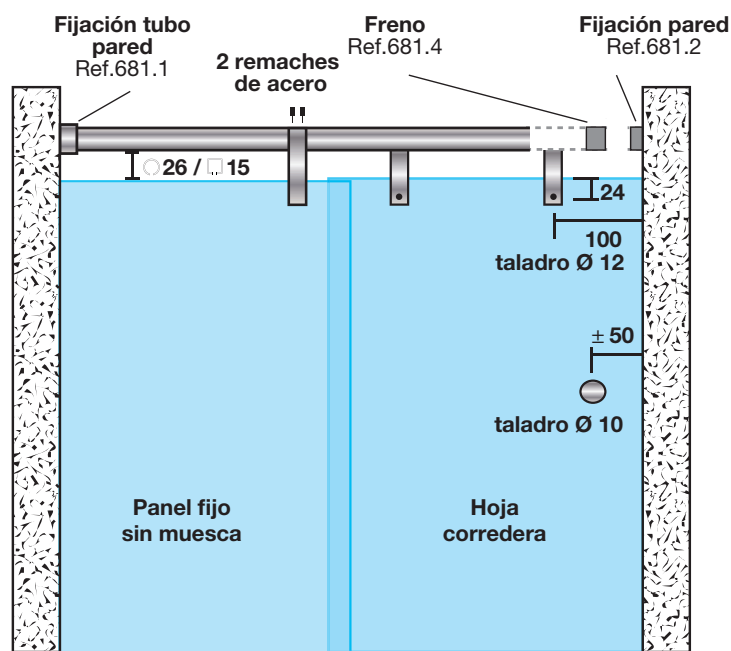




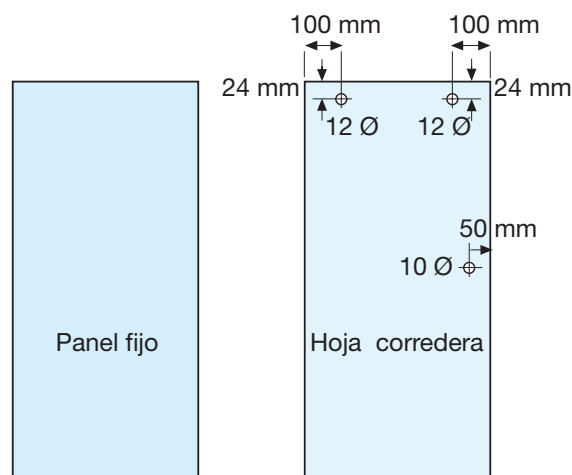
## SERIE STEL INOX

### MONTAJE CORREDERA

Estas referencias contienen los elementos necesarios para el montaje de cada Kit, juntas de estanqueidad incluidas.

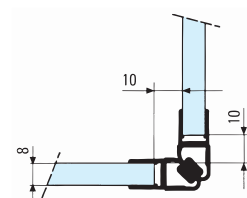


### MUESCAS



### PERFIL MAGNÉTICO KIT 2 Y 3

Ref. 1960.BC



### PERFIL MAGNÉTICO KIT 4

Ref. 1960.BC



## ACABADOS PERSONALIZADOS Y COLORES ESPECIALES PARA TODA LA GAMA STEL

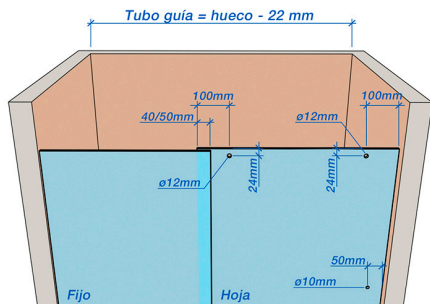
Con este producto VITRUM ofrecemos un área especializada en diseño, innovación, desarrollo y fabricación que permiten resultados únicos y a medida.



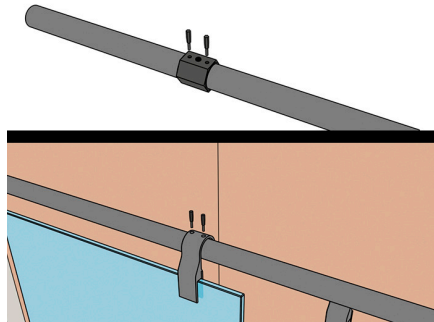
## EJEMPLO DE INSTALACIÓN PARA STEL KIT 1

### OBSERVACIÓN PREVIA

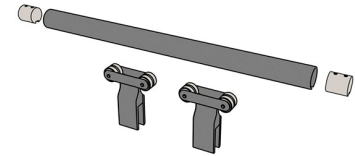
Una vez tomada la medida del hueco es necesario mecanizar la guía previamente en el taller.



**A)** Medida tubo guía = medida de hueco - 22 mm. Calcular que la puerta monte 40/50 mm sobre el fijo.

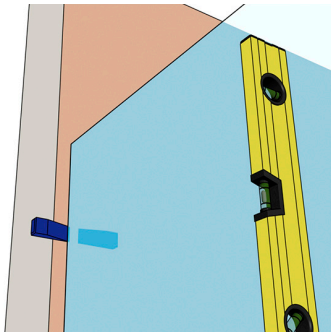


**B)** Remachar pinza fijo ref. 680.2 en tubo guía utilizando el utillaje ref. 689. Debemos calcular que en la instalación la pinza ref. 680.2 quede a 45/50 mm del canto del vidrio fijo.

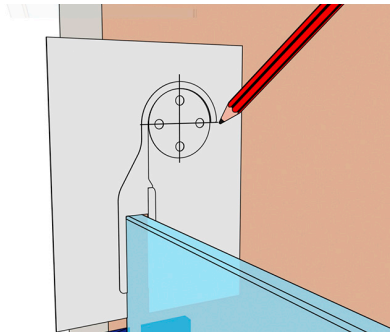


**C)** Introducir en el tubo guía las pinzas ref. 680.1, los frenos ref. 681.4 y los topes presión ref. 681.3.

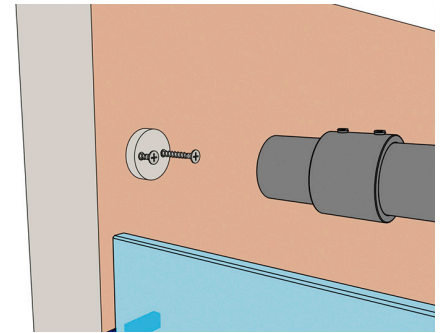
### INSTALACIÓN



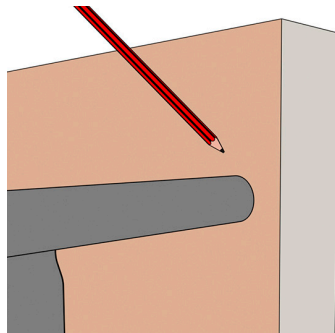
**1)** Colocar vidrio fijo, nivelar y aplomar con cuñas provisionales.



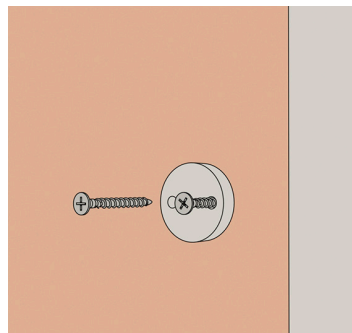
**2)** Situar plantilla en el vidrio fijo y marcar taladros en la pared.



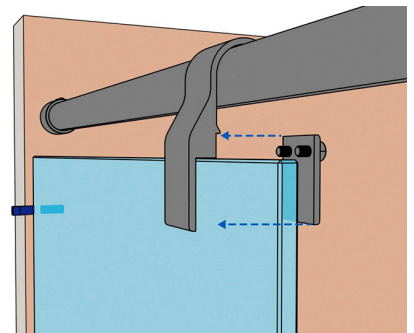
**3)** Realizar taladros y colocar la fijación pared ref. 681.2.



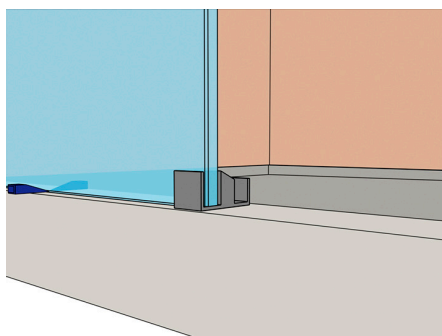
**4)** Presentar guía, nivelar y marcar los taladros en la pared contraria.



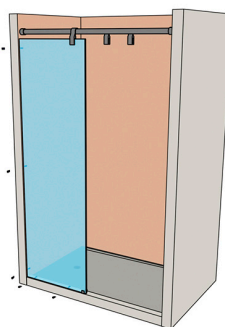
**5)** Realizar taladros y colocar la otra fijación pared ref. 681.2.



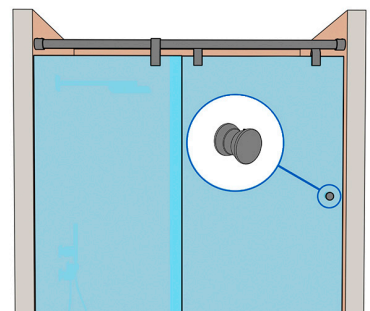
**6)** Instalar tubo guía fijándolo con elementos necesarios; ref. 681.1 por el exterior y ref. 681.3 por el interior. Apretar pinza fijo ref. 680.2.



**7)** Colocar y pegar guía suelo ref. 683 en el extremo del vidrio fijo.



**8)** Sellar vidrio fijo y retirar cuñas.



**9)** Colocar hoja corredera con sus pinzas ref. 680.1. Fijar frenos ref. 681.4. Colocar pomo ref. 682 y juntas de estanqueidad suministradas.

\*\* NOTA: No tocar la mampara en 24 horas. \*\*